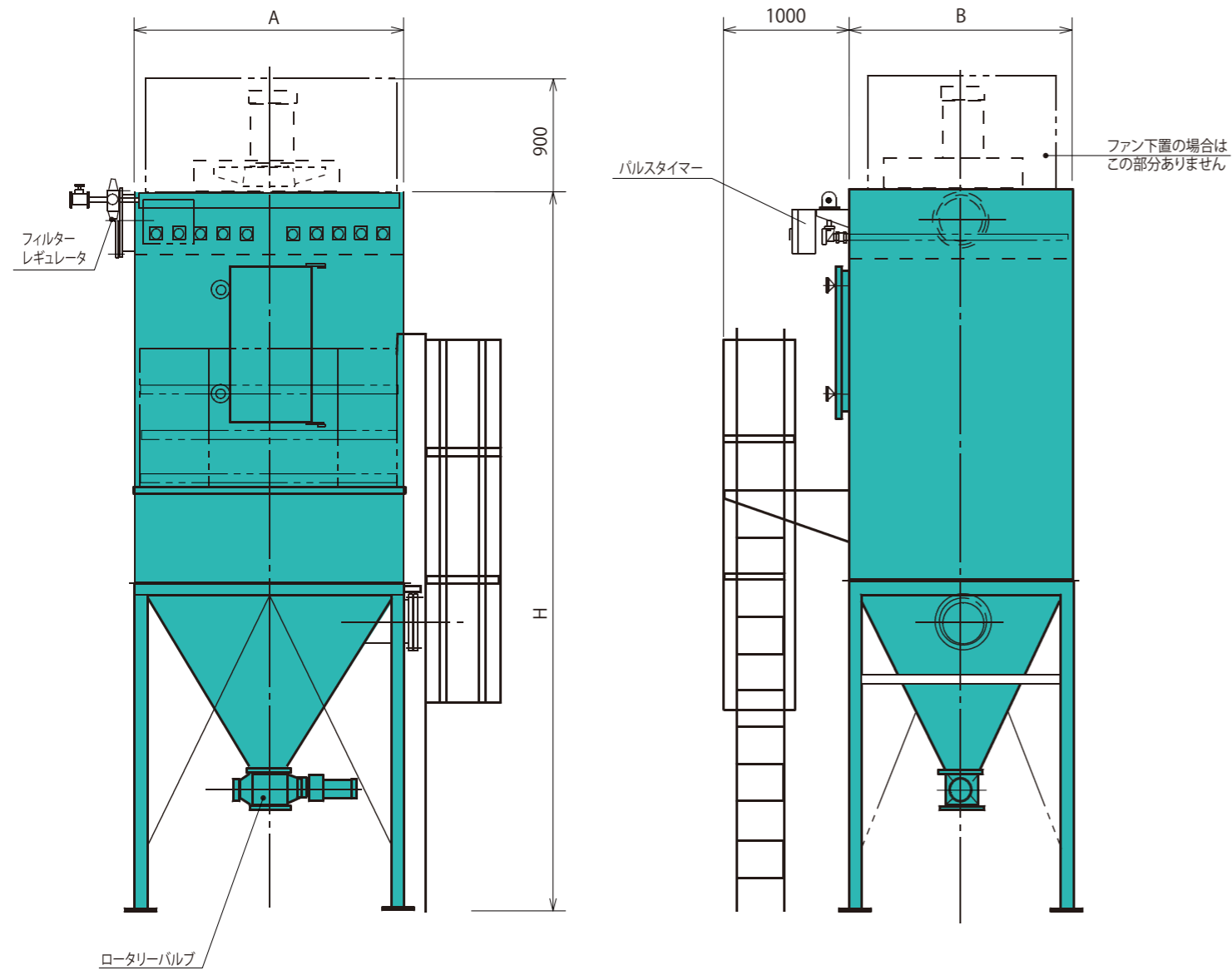
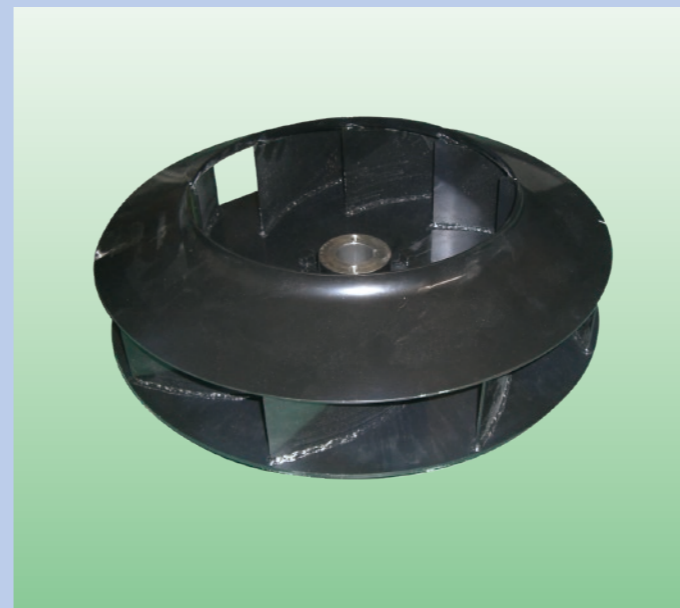


円筒フェルトフィルターを採用しているため
高精度の集塵が可能です。

内蔵ファン(3.7kW~22kW)との組み合わせにより
高いコストパフォーマンスを実現しました。



形式：YFP-10109 破碎機用集塵機



ファンの羽根車(ターボ) 1.5kw 用~22kw 用まで製作可能



破碎機用パルス 集塵機フィルター取付工事

| 形式 | YFP-868 | YFP-888 | YFP-8108 | YFP-8109 | YFP-8129 | YFP-10109 | YFP-10129 | YFP-12109 | YFP-12129 |
|----------------------------|----------------|----------------|----------------|----------------|----------------|----------------|----------------|----------------|----------------|
| 標準風量 m ³ /min ※ | 80 | 110 | 140 | 160 | 190 | 200 | 220 | 240 | 290 |
| 寸法A×B×H mm | 1420×1600×5700 | 1780×1600×5700 | 2140×1600×5700 | 2140×1780×5700 | 2500×1780×5850 | 2140×1780×6300 | 2500×1780×6450 | 2140×1780×6900 | 2500×1780×7050 |
| フィルター面積 m ² | 43 | 57 | 71 | 80 | 96 | 100 | 109 | 121 | 145 |
| フィルター本数 | 48 | 64 | 80 | 90 | 108 | 90 | 108 | 90 | 108 |
| 必要圧縮空気量 NI/min | 180 | 200 | 240 | 280 | 340 | 350 | 380 | 420 | 500 |
| 概略質量 kg(ファン除く) | 1800 | 2000 | 2300 | 2600 | 2800 | 3000 | 3100 | 3500 | 3800 |

※温度、含塵濃度、粉塵性状等の使用条件により標準風量は変わります。